



IL Y A
BIEN LONGTEMPS...
À **VIEUX**



Parcours Niveau 3
(CM 2 - Collège)



Calvados



LE DÉPARTEMENT

Bienvenue au Musée de Vieux-la-Romaine

Le musée de Vieux-la-Romaine raconte l'histoire de la ville d'Aregenua pendant l'**Antiquité romaine**.

La ville d'Aregenua n'existe plus. C'est maintenant un petit village appelé Vieux.

Les objets exposés dans le musée ont été trouvés grâce à l'**archéologie**.

À l'extérieur, des bâtiments de la ville romaine se visitent encore aujourd'hui. Ce sont des **vestiges archéologiques**.

Entre 50 et 300 de notre ère, Aregenua est une ville importante. Il y a environ 6 000 habitants. C'est la capitale d'un territoire dont les habitants s'appellent les Viducasses.



Ce cahier appartient à :

Classe de :

Date de ta visite :

En savoir plus

L'**Antiquité romaine** est une période de l'Histoire.

Elle commence en 753 avant notre ère avec la création de Rome.

Elle finit en 475 de notre ère avec la chute de l'Empire romain.

L'**archéologie** est une discipline scientifique qui consiste à fouiller le sol pour trouver et étudier des vestiges enfouis.

Les **vestiges archéologiques** sont des bâtiments ou des objets qui appartiennent à une époque ancienne.



1 - Comment s'appelait Vieux à l'époque romaine ?



2 - Relie le nom du peuple gallo-romain avec le nom actuel de la ville où il vivait :

Les Viducasses ●

● Bayeux

Les Lexoviens ●

● Vieux

Les Baiocasses ●

● Lisieux

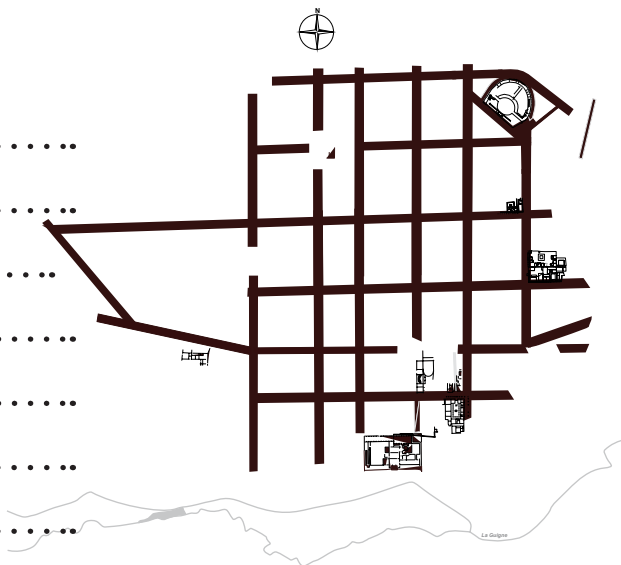


3 - Quelle est l'origine du nom «VIEUX» ?



4 - Observe la maquette. Quels sont les vestiges montrant que Vieux a été une ville romaine ? Place les numéros sur le plan.

- 19 :
- 9 :
- 7-8 :
- 10-11 :
- 12-13 :
- 2 :
- 16 :





5 - Qui symbolise la ville d'Aregenua ? Entoure la bonne réponse.



6 - Souligne les lieux où le viducasse Titus Sennius Solemnis a exercé une fonction.



L'empire romain au II^{ème} siècle.



**1 - Quelles sont les parties décorées de la maison ?
Aide-toi de la maquette et du plan pour les situer.**

.....

.....

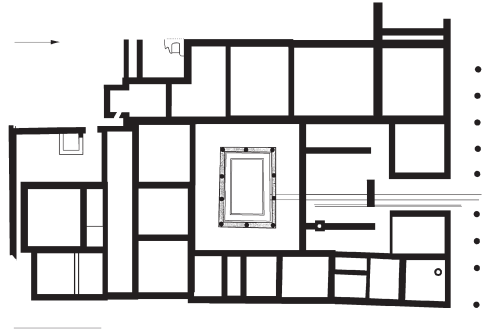
.....

.....

.....

.....

.....



2 - Observe la mosaïque. Reproduis ci-dessous un motif de décoration.

En savoir plus

Un **péristyle** est un préau avec des colonnes entourant un jardin intérieur.



3 - Observe la fresque située au-dessus de la mosaïque. Qui sont les personnages représentés ?

- Astérix et Obélix
- Achille et Thétis
- César et Cléopâtre



4 - À quelle mythologie appartiennent ces personnages ?

.....

Salle 3 - La vie quotidienne



1 - Entoure les aliments consommés par les Gallo-romains.





2 - Cherche dans chaque vitrine un objet correspondant aux thématiques ci-dessous et nomme-le.

Soins du corps :

Parure :

Tabletterie :

Tissage :



3 - Résous cette énigme :

Mon premier est en os dans la vitrine des jeux romains.

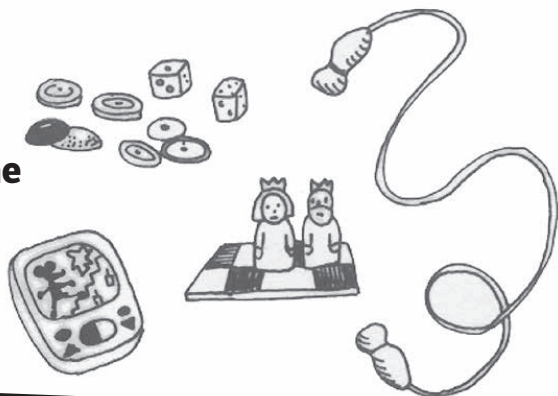
Mon second est la dix-septième lettre de l'alphabet latin.

Mon tout est "tutélaire" dans la première salle.

.....



4 - Barre les jeux que ne connaissent pas les Gallo-romains



En savoir plus

La **tabletterie** est une technique permettant de fabriquer de petits objets en os.



1 - Depuis quand fouille-t-on à Vieux ?

- Charlemagne
- Henri IV
- Louis XIV
- Napoléon

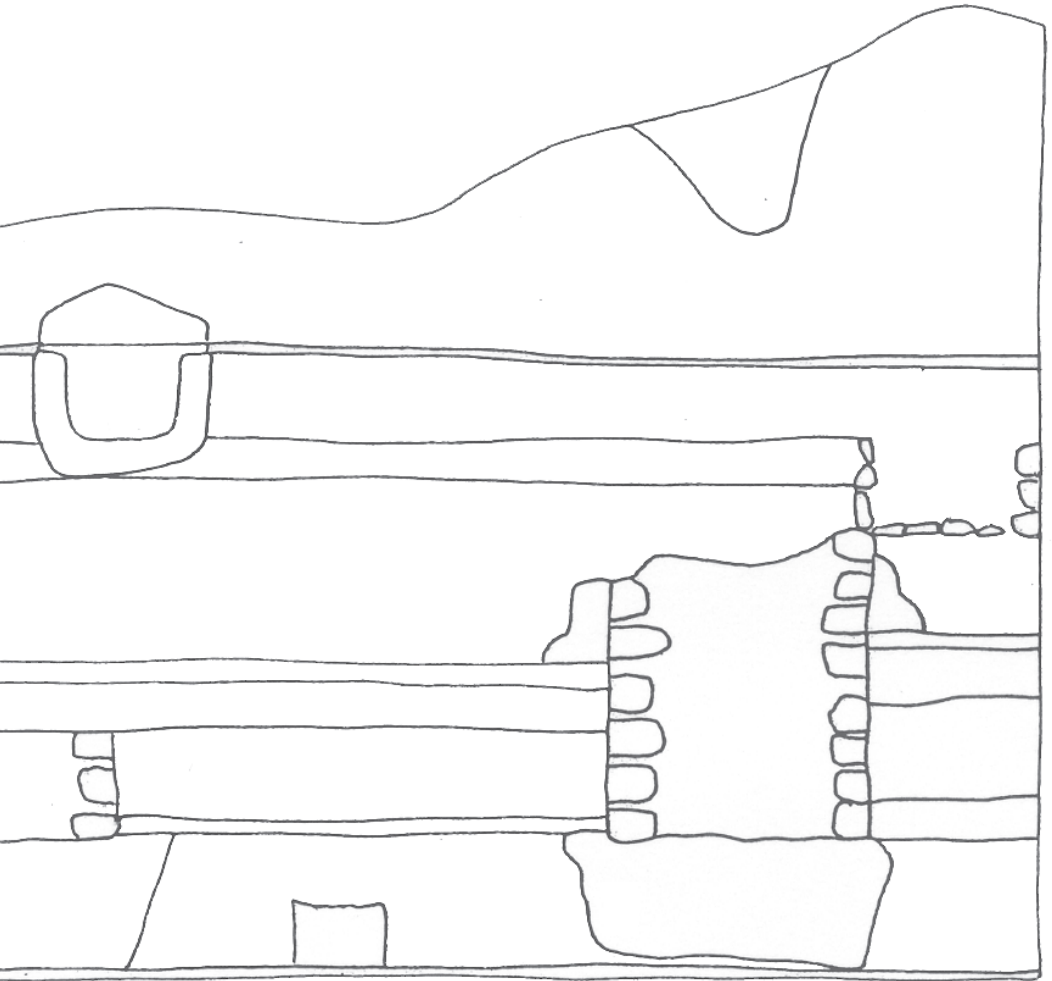


2 - Observe la coupe **stratigraphique**.
Trouve un objet que tu peux utiliser chez toi et un objet romain que tu as vu dans le musée.



En savoir plus

La **stratigraphie** est une discipline des sciences de la Terre qui étudie la succession des différentes couches géologiques ou strates. En archéologie, une coupe stratigraphique montre l'empilement des sols et des vestiges des différentes époques.



3 - Où est situé l'objet le plus ancien par rapport au plus récent ? Pourquoi ?

Au-dessus

Au même niveau

En dessous

.....

.....

.....



1 - En quels matériaux le mur est-il construit ?

.....



2 - Repère le **foyer** et le **silo** de la maison, relie-les aux équipements modernes qui les remplacent :



En savoir plus

Le **foyer** est l'endroit où l'on fait du feu.

Le **silo** est un réservoir dans le sol pour conserver les grains de blé, d'orge, d'avoine et autres céréales.



Retourne dans la salle 1 et observe de nouveau la maquette à l'époque du Moyen-Âge (vert et bleu).



3 - À quelle période Vieux est-il le plus densément construit ?

À l'époque romaine

au Moyen-Âge
(Mérovingiens et Carolingiens)



4 - Où sont situés les principaux bâtiments du Moyen-Âge par rapport à ceux de l'époque romaine ?

.....
.....
.....



5 - Qu'en déduis-tu sur les différentes phases d'occupation du site de Vieux ?

.....
.....
.....



La visite du musée est désormais terminée. Il te reste les vestiges archéologiques, à l'extérieur, à visiter.

Merci de ta visite et à bientôt !



Vieux
la Romaine
MUSEE ET SITES ARCHEOLOGIQUES

13 chemin Haussé - 14930 VIEUX

02 31 71 10 20 - vieuxlaromaine@calvados.fr

www.vieuxlaromaine.fr

