

# MUSÉE ARCHÉOLOGIQUE

ARCHÉOLOGIE SOUS-MARINE  
ÉGLISE MÉDIÉVALE  
PRÉHISTOIRE



S A I N T  
R A P H A Ë L

# DÉBUTEZ LA VISITE

## LE MUSÉE - COLLECTIONS PERMANENTES

### ESPACE MER - REZ-DE-CHAUSSÉE

#### ESPACE D'ACCUEIL ET BOUTIQUE

Les amphores contenaient le plus souvent du vin, de l'huile et de la saumure (consève d'aliment dans le sel). Elles étaient transportées par bateau durant toute l'antiquité pour être ensuite remplacées par le tonneau.



#### SALLE D'ARCHÉOLOGIE ANTIQUE

Le navire antique sillonne les mers du printemps à l'automne. Il mesure 15 à 40 mètres de long, chargé d'amphores, de vaisselles, et de divers produits. Les naufrages sont fréquents, dû à des écueils, des avaries ainsi que de la piraterie.

#### SALLE DES AMPHORES

Le navire pouvait transporter plusieurs centaines d'amphores. Les premières épaves ont été découvertes dans les années 50 avec les débuts de la plongée sous-marine. Saint-Raphaël est l'une des communes à détenir le plus grand nombre de gisements, on recense plus de 40 épaves antiques.

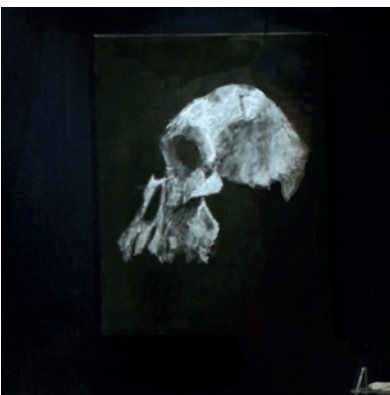


#### SALLE DE PLONGÉE

L'homme poisson naît à Saint-Raphaël grâce à l'invention du Commandant Le Prieur en 1926. Ce scaphandre autonome permet de respirer sous l'eau de l'air comprimé tout en nageant.

Le détendeur Cousteau-Gagnan de 1945 améliorera le système. Équipés alors de palmes, les plongeurs auront une plus grande liberté.

# ESPACE DES PREMIERS HOMMES - 2<sup>E</sup> ÉTAGE



## PALÉOLITHIQUE

Les premiers hommes sont des chasseurs-cueilleurs, nomades. Pour subvenir à leurs besoins, ils créent des outils en pierre locale ou de provenance régionale, et travaillent la matière animale. Vers -400.000 ans, la maîtrise du feu permet une diversification des modes de vie et des usages, étape primordiale dans l'évolution des sociétés.

## NÉOLITHIQUE

Des peuples venus du Proche-Orient, maîtrisant le pastoralisme et l'agriculture, s'installent sur les petites plaines de l'Estérel. Le travail de la céramique se développe favorisant le stockage et les modes d'alimentations. Au cours de cette période, se développent des systèmes funéraires collectifs, les dolmens. Des monolithes de pierre sont érigés, les menhirs, dont leur fonction reste inconnue.



## LES CELTO-LIGURES

Des tribus Celto-ligures s'installent sur notre territoire, ils sont agriculteurs, éleveurs, pêcheurs, artisans et de redoutables guerriers. Ces peuples, qui maîtrisent parfaitement le travail de différents métaux, occupent notre territoire de la fin du 2<sup>e</sup> millénaire jusqu'à la conquête de la Gaule par Jules César.

# CONTINUEZ LA VISITE

LES EXTÉRIEURS, L'ÉGLISE, LA TOUR  
ET LES CRYPTES

## ESPACE ARCHEOLOGIQUE ET BOTANIQUE

Le jardin de musée abrite plusieurs vestiges archéologiques liés à la fortification du castrum, ainsi qu'un menhir gravé d'une tête et d'un serpent (âge du bronze) et une borne miliaire (1479 m), provenant de la Via Aurélia, route antique qui traversait l'Estérel.

Le potager pédagogique se compose de plantes méditerranéennes, introduites durant l'antiquité, que complètent les espèces médicinales du Moyen Âge.



## ESPACE MÉDIÉVAL

### ÉGLISE

Inscrite dans un castrum fortifié, l'église romane date du XII<sup>e</sup> siècle. Les peintures en son sein datent du XIX<sup>e</sup>. Quant aux vitraux, ils sont l'œuvre de l'artiste contemporain André Pierre Arnal. L'église accueille dans sa nef des expositions temporaires tout au long de l'année.

### CRYPTES

Descendre dans les cryptes permet de mieux comprendre l'histoire de l'église. En effet on y trouve les vestiges de trois églises antérieures, construites durant l'antiquité tardive, les périodes préromane et romane. Les cryptes servaient aussi de cimetière comme l'attestent les tombes paléochrétiennes dites « en bâtière ».

### TOUR

L'ascension des 129 marches de la tour du XIII<sup>e</sup> siècle offre une vue panoramique, 30 mètres au-dessus de Saint-Raphaël. La table d'orientation au sommet apporte des compléments d'informations géographiques sur la baie de Saint-Raphaël et sur le massif de l'Estérel.

## LES ANIMATIONS

### SUR INSCRIPTION AU MUSÉE

- › Tous les jeudis une visite guidée du musée et de l'exposition temporaire
- › Tous les mercredis et samedis, les enfants peuvent fêter leur anniversaire
- › Tous les samedis une expérience immersive en réalité virtuelle

### LES RENDEZ-VOUS ANNUELS

- › Des expositions temporaires
- › Les Journées du Patrimoine
- › La Nuit des Musées
- › Des colloques, des conférences, des rencontres artistiques
- › Des jeux de piste pour toute la famille
- › Une salle numérique avec des films sur écran géant.

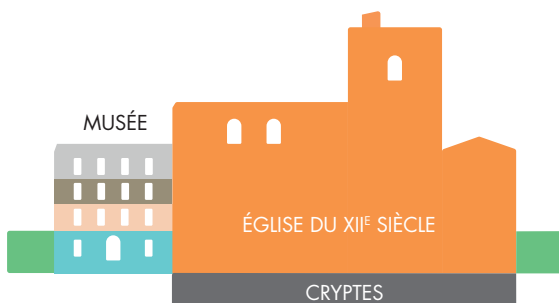
## OFFRE JEUNE PUBLIC

### SUR INSCRIPTION AU MUSÉE

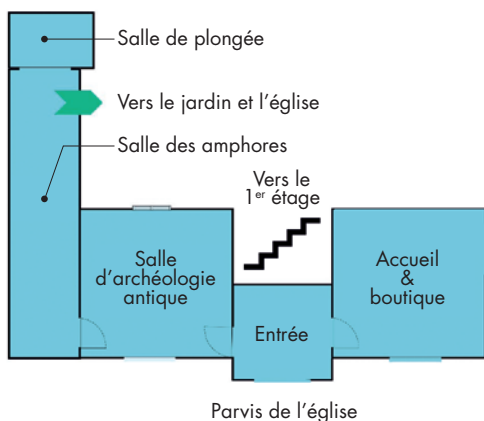
Durant les vacances scolaires, les enfants âgés de 7 à 12 ans, sont accueillis pour des ateliers éducatifs créatifs et ludiques, tels, la poterie préhistorique et antique, la fouille archéologique, les jeux de stratégie, les écritures anciennes ou alors certaines animations spéciales comme des chasses aux trésors...

## PLAN DU MUSÉE

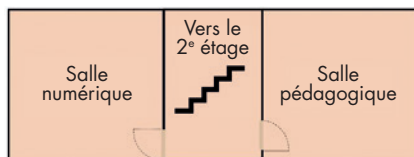
- PRÉHISTOIRE
- SALLE NUMÉRIQUE/PÉDAGOGIQUE
- ANTIQUITÉ
- LE JARDIN - ESPACE BOTANIQUE



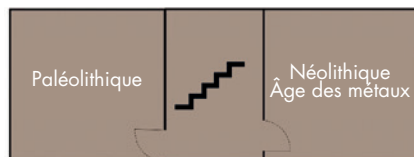
### REZ-DE-CHAUSSÉE



### 1<sup>ER</sup> ÉTAGE



### 2<sup>E</sup> ÉTAGE



## HORAIRES

### OCTOBRE À MAI

Du mardi après-midi au samedi  
09h00 à 12h30 et 14h00 à 17h00



### JUIN À SEPTEMBRE

Du mardi au samedi  
10h00 à 18h00

## TARIFS

### ENTRÉE LIBRE

Atelier jeune public : 4 €/pers.  
Visites guidées et anniversaire : 5 €/pers.



Rue des templiers – 83700 Saint-Raphaël  
Tél. 04 94 19 25 75 – [musee@ville-saintraphael.fr](mailto:musee@ville-saintraphael.fr) – [ville-saintraphael.fr](http://ville-saintraphael.fr)