

Tout Moyen-âge



# carfé plantagenêt

MUSÉE

D'ARCHÉOLOGIE

ET D'HISTOIRE

paléolithique

- 400 000



Protohistoire

Age du bronze

Mésolithique

Gallo-romaine

- 51



Chalcolithique



Antiquité

Maine Médiéval



Moyen-âge

Néolithique

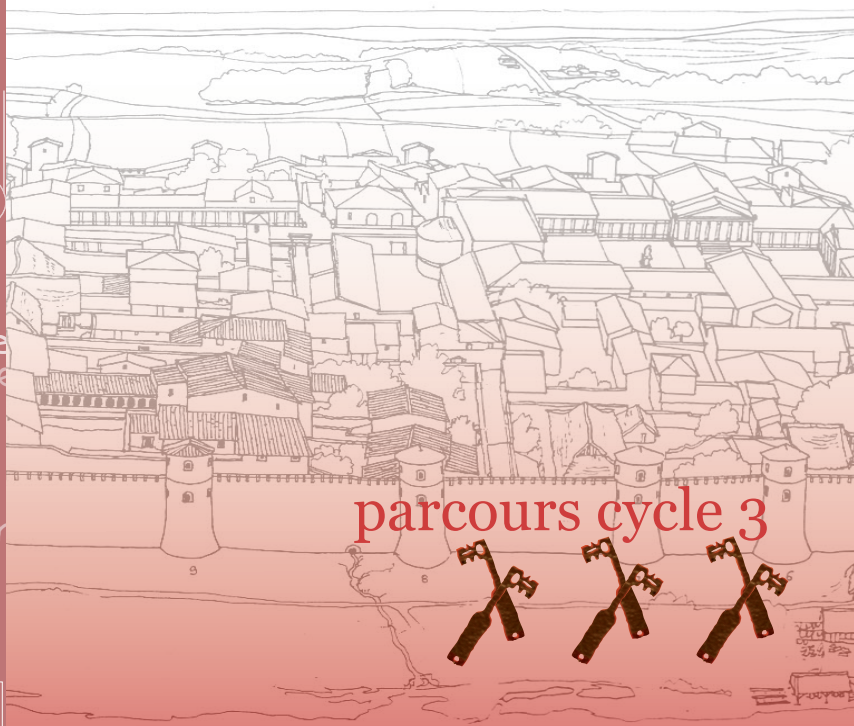


Âges du fer

Préhistoire



# Au temps de Vindunum

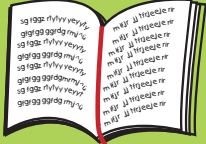


parcours cycle 3



# Pour t'aider !

Ces dessins donnent les consignes à suivre :



*Lis*



*Cherche*



*Dessine*

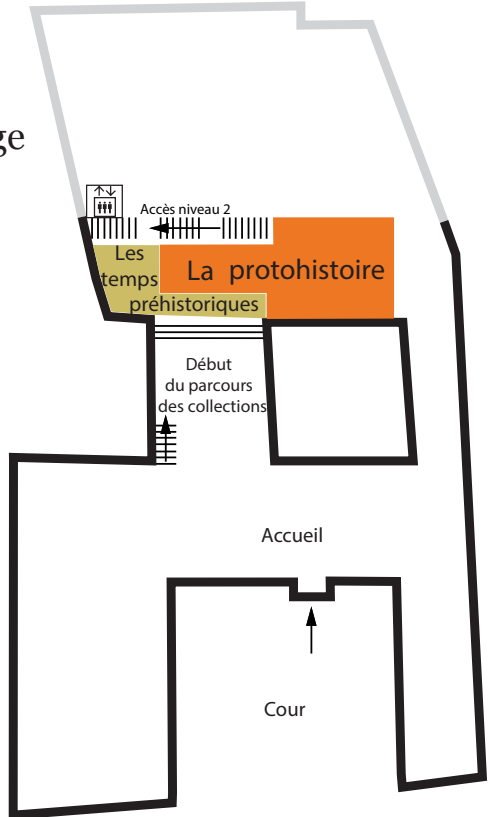


*Observe*

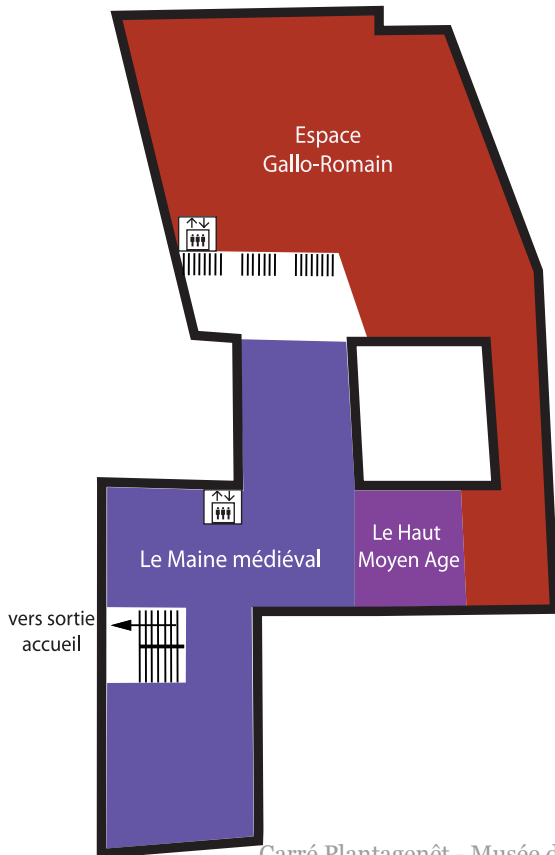
**Le sais-tu?**  
*A l'époque gallo-romaine, le Mans s'appelait Vindunum.*

# Le plan du musée

1<sup>er</sup> étage



2<sup>ème</sup> étage



# Antiquité

(-51 av J.-C. au V<sup>ème</sup> siècle ap. J.-C.)



Observe la maquette topographique de *Vindunum*. Cite-moi 3 monuments typiques de l'époque gallo-romaine visibles sur cette maquette :



- .....  
- .....  
- .....



Les thermes sont des:



- édifices religieux
- marchés
- bains publics
- édifices de spectacle

*Coche la bonne réponse.*



Après le sport, pour se nettoyer le corps, l'homme gallo-romain utilise un :

S \_ \_ \_ \_ \_



Retrouve cet objet dans une vitrine. A quoi servait-il ?



-----

-----

-----



Cet objet est réalisé en :

- fer
- bronze
- étain

**Le sais-tu?**  
*Le bronze est un métal obtenu par le mélange de cuivre et d'étain.*

*Coche la bonne réponse.*



Quels aliments étaient dégustés à l'époque gallo-romaine.

*Barre les mauvaises réponses.*

Huîtres

Ananas

Lentilles

Tomates

Fromages

Oeufs

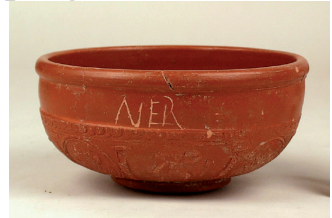
Escargots

Hamburgers



Quelle est la matière la plus utilisée pour la vaisselle de table à l'époque gallo-romaine ?

- le verre
- la céramique
- le métal



*Coche la bonne réponse.*



A quoi servaient les amphores ?

- à décorer l'intérieur des maisons
- à chauffer la soupe
- à stocker et transporter les liquides

*Coche la bonne réponse.*





Quel est cet objet ?



-----

A quoi pouvait-il servir ?

-----

-----



Très répandue à l'époque gallo-romaine, elle sert à attacher les vêtements.

Quel est son nom :



-----



A l'école, le jeune gallo-romain utilise :

- Une ardoise et une craie
- Une feuille et un crayon
- Une tablette de cire et un stylet

*Coche la bonne réponse.*



# Antiquité

(-51 av J.-C. au V<sup>ème</sup> siècle ap. J.-C.)



En quel matériau sont réalisés ces objets ?



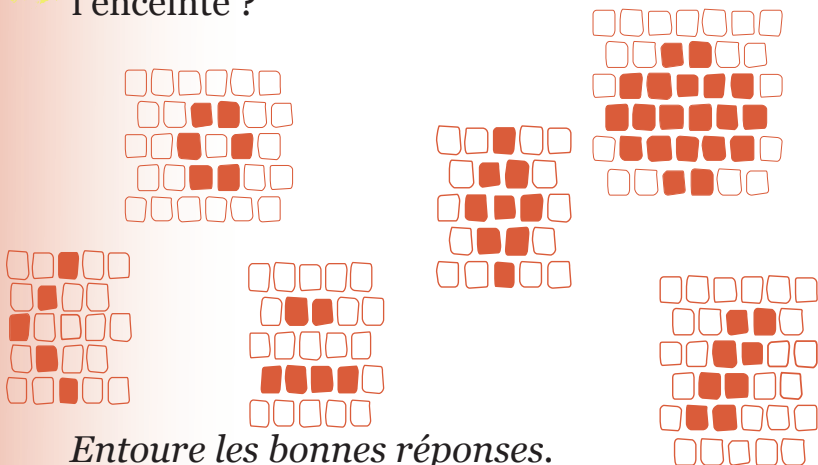
Il s'agit de l'artisanat de :

- Tuilerie
- Verrerie
- Tableterie
- Tissage

*Coche la bonne réponse.*



Quels décors observes-tu sur la maquette de l'enceinte ?

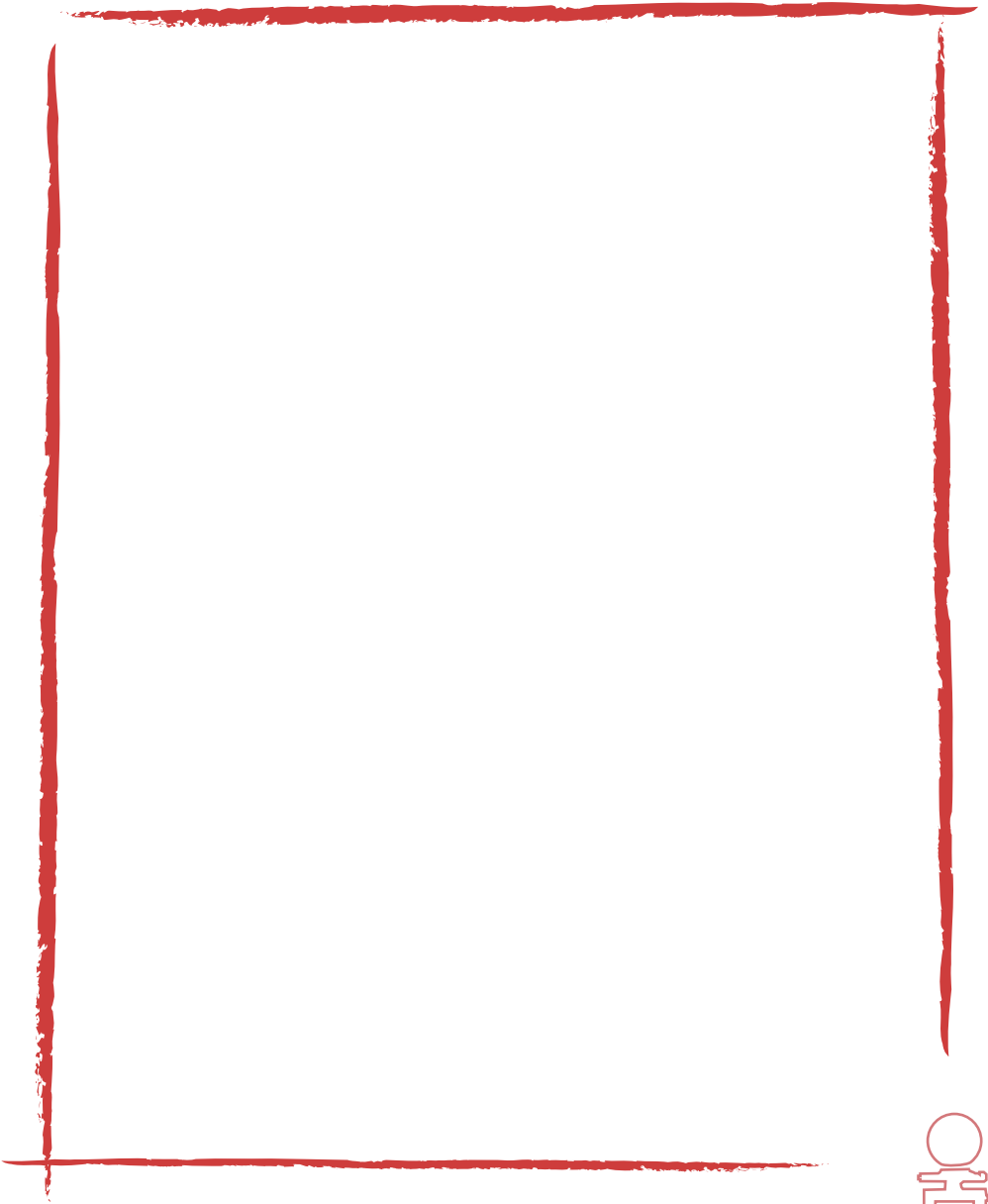


*Entoure les bonnes réponses.*





Dessine l'objet datant de l'époque gallo-romaine que tu préfères.







paléolithique

Moyen-âge



Mésolithique

paléolithique



Préhistorique  
Âge du bronze

Antiquité

## INFORMATIONS PRATIQUES

2 rue Claude Blondeau 72 000 LE MANS  
Tél : 02.43.47.46.45

Ouvert du mardi au dimanche de 10h à 18h  
Fermeture hebdomadaire le lundi

Tarif réduit : 2 €  
Gratuit pour les moins de 18 ans

Site internet : [www.lemans.fr](http://www.lemans.fr)

Gallo-romain



Chalcolithique



Antiquité

Maine Mé



Moyen-âge

Antiquité

Chalcolithique



Maine Mé

Préhistorique

Document conçu et réalisé par la graphiste et le service des publics - Août 2010-.



# Au temps de Vindunum

## Réponses parcours cycle 3

. Les monuments typiques de l'époque gallo-romaine sont :

Le forum

Le temple

Les thermes

Edifice de spectacle (théâtre ou amphithéâtre)

. Les thermes sont des bains publics.

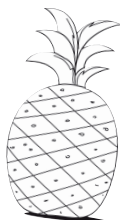
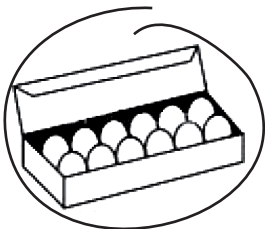
. Après le sport, pour se nettoyer le corps, l'homme gallo-romain utilise un S T R I G I L E

. Il s'agit d'une clé qui servait à ouvrir et fermer les portes.

. Cet objet est réalisé en fer.



. Quels aliments étaient dégustés à l'époque gallo-romaine?



1



. La matière la plus utilisée pour la vaisselle de table à l'époque gallo-romaine est la céramique.

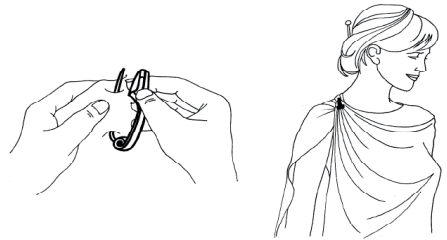
. Les amphores servaient à stocker et transporter les liquides.



. Il s'agit d'un dé.

Les gallo-romains aimaient s'amuser. Les dés servaient à des jeux tels que le jeu des 12 lignes, ancêtre de nos jeux de sociétés d'aujourd'hui.

. Très répandue à l'époque gallo-romaine, elle sert à attacher les vêtements : la fibule.



. A l'école, le jeune gallo-romain utilise une tablette de cire et un stylet.

. En quel matériau sont réalisés ces objets ?  
Ils sont réalisés en os.



. Il s'agit de l'artisanat de la tabletterie.

. Quels décors observes-tu sur la maquette de l'enceinte ?

