



SITE ARCHÉOLOGIQUE
LATTARA
MUSÉE HENRI PRADES
Montpellier 3M

LATTARA À LA LOUPE !

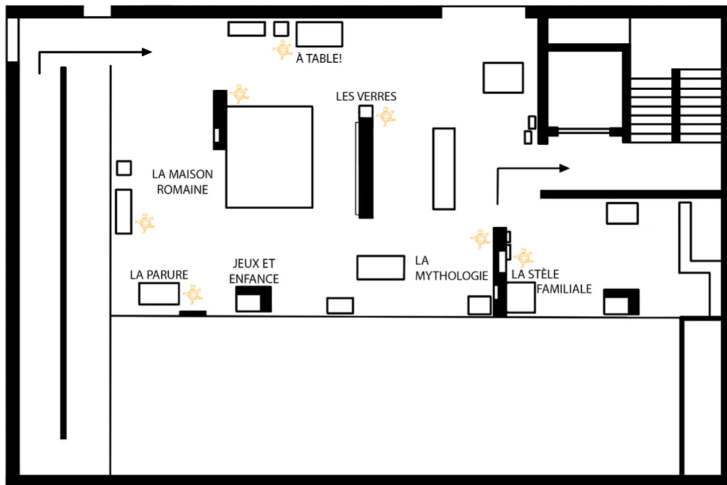
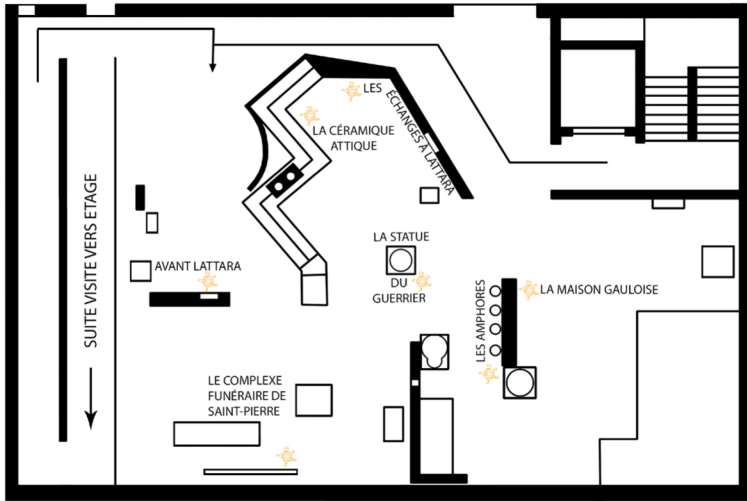
LIVRET - JEU
à partir de 7 ans,
à réaliser seul ou en
famille



PARCOURS ENFANT
dans la collection permanente



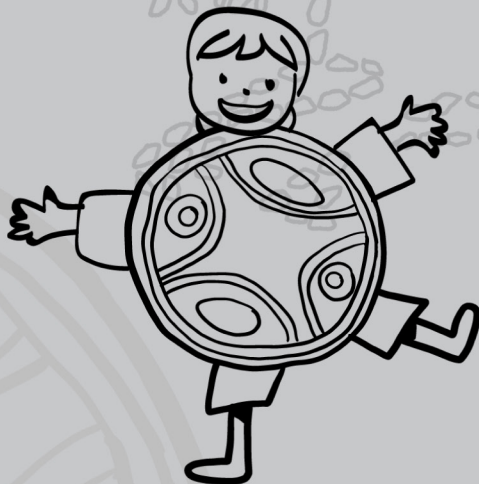
PLAN DU MUSÉE



BIENVENUE À LATTARA!

Je t'invite à m'accompagner dans les collections du musée pour découvrir l'histoire de cette ville antique et la vie quotidienne de ses habitants.

Repère bien ce pictogramme dans les vitrines :



À chaque étape du parcours, je te propose des jeux et des énigmes, ainsi que des informations sur les objets présentés.

Ouvre bien les  , munis-toi d'un crayon pour répondre aux questions et pour dessiner !

**BONNE VISITE, ET
AMUSE-TOI !**

AVANT LATTARA



Cette cruche s'appelle une œnochoé ; elle a été fabriquée en Grèce il y a plus de 2600 ans et a été retrouvée dans un village sur les rives de l'étang de Manguio. Elle permettait de servir le vin.

Les trous ont servi à poser des agrafes de réparation dans l'Antiquité.



Cet objet est en cours de restauration.

Aide le restaurateur d'art à retrouver la bonne pièce manquante.



LE COMPLEXE FUNÉRAIRE DE SAINT-PIERRE

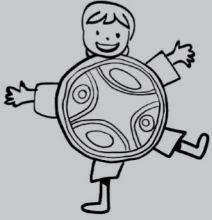


À 2 km de *Lattara*, les archéologues ont retrouvé un ensemble exceptionnel d'au moins 6 tombes entourées de vigne. Les objets sont remarquables ; ils appartenaient sans doute à une riche famille gauloise.

Regarde bien les objets en vitrine et retrouve-les dans l'image (flèche-les).



LA STATUE DU GUERRIER



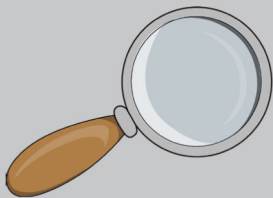
Cette sculpture a été retrouvée mutilée (sans jambes, sans bras, sans tête) dans le mur d'une maison où elle avait été réutilisée.

Les archéologues qui l'ont étudiée y voient la statue d'un guerrier étrusque, en position à demi agenouillée.

À l'aide de ce tableau, décode ce mot écrit en étrusque !
Attention ! Les Étrusques écrivaient de droite à gauche !!!

A	∩	∅	I	J	O	q	X	ϕ
A	C-K	D	I-Y	L	O	R	X	PH

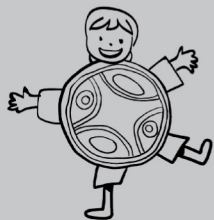
XAJIϕOIQAA∩



Ce mot désigne le disque que tu vois sur le pectoral et le dos du guerrier.

Cet objet en bronze permet de le protéger durant le combat.

LA CÉRAMIQUE ATTIQUE



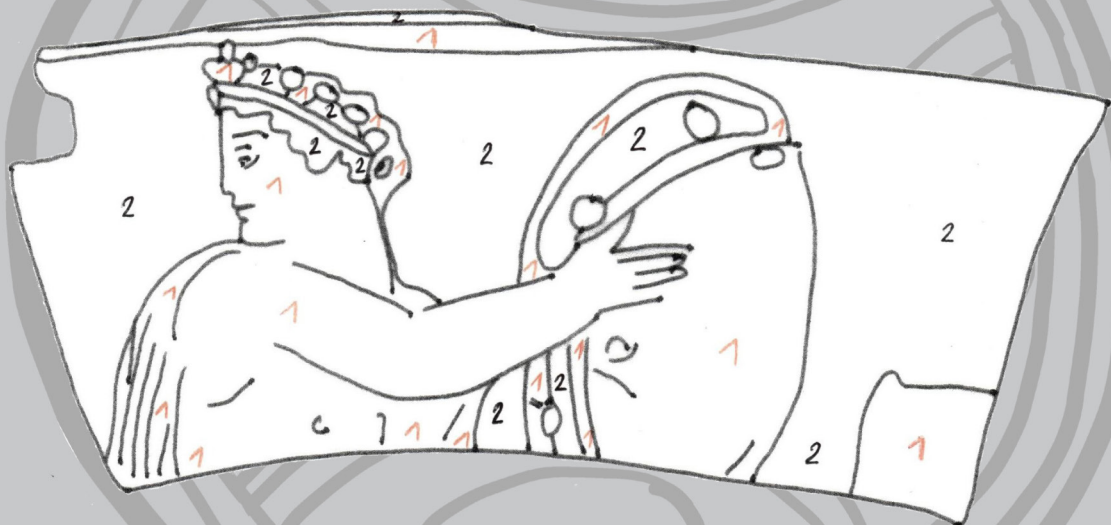
Ces fragments de vases proviennent de Grèce et ont été retrouvés à *Lattara*. Pour les habitants de la ville, ils représentaient la vaisselle la plus précieuse.

Colorie ce fragment de vase en respectant le code couleur.

Tu peux ensuite le chercher dans la vitrine afin de voir l'original réalisé par un artiste de l'Antiquité.

1 = rouge

2 = noir

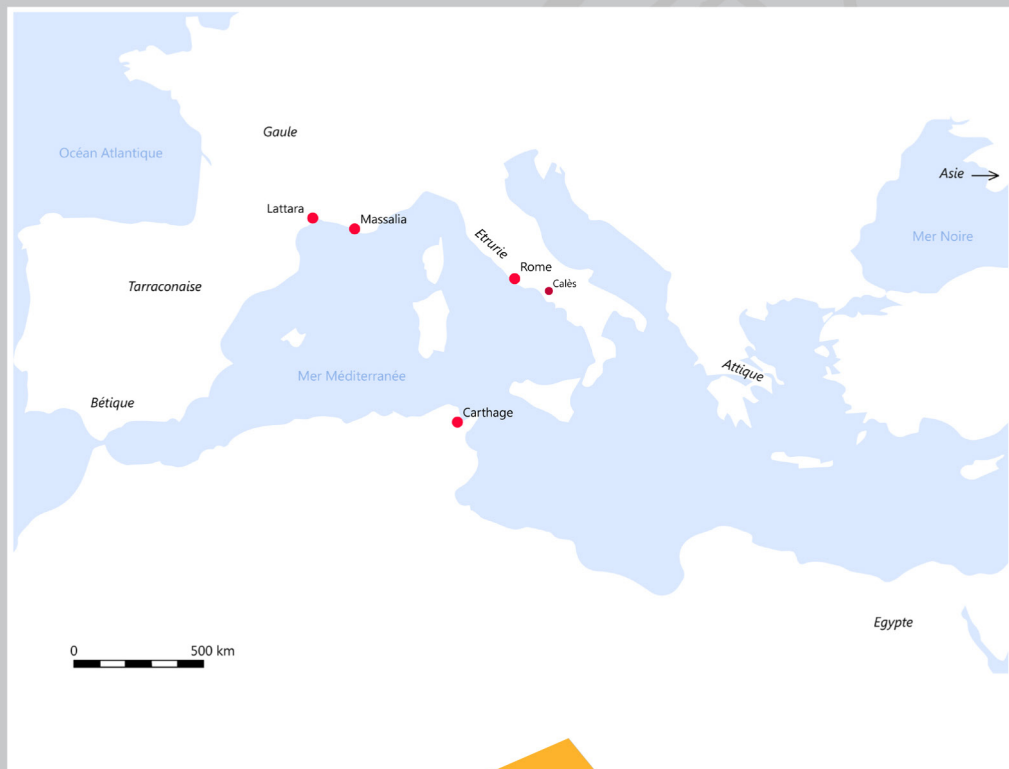


LES ÉCHANGES À LATTARA

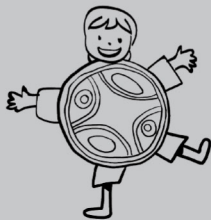


Lattara était un port. De nombreux bateaux arrivaient de toute la mer Méditerranée pour faire du commerce avec la Gaule. Les archéologues ont retrouvé des objets provenant de différents pays.

Relie ces objets à leur pays ou ville d'origine :



LES AMPHORES



Les amphores sont des contenants en terre cuite. Elles permettent de transporter, principalement par bateaux, différents produits consommés dans l'Antiquité.

Que transporte-t-on dans des amphores ?

- vin
- eau
- sauce de poisson
- lait
- café
- huile

Dessine l'amphore que tu préfères et dis-moi d'où elle vient.

A large, empty rectangular box with a thin orange border, intended for the student to draw their preferred amphora and write its origin.

LA MAISON GAULOISE



Cette maison est la reconstitution d'un habitat gaulois. Les murs sont construits en briques de terre crue (les adobes) et la toiture est faite de végétaux. À l'intérieur, on trouve deux pièces d'habitation et de stockage. L'auvent protège un four de cuisson.

Observe bien cette reconstitution d'une maison gauloise. Relie les éléments qui vont ensemble.

Je cuis, je chauffe, j'éclaire



Meule en basalte

Sur moi, on s'assoit



Métier à tisser

Par un va-et-vient, je transforme
le grain en farine



Foyer décoré

Grâce à moi, les fils s'entrecroisent



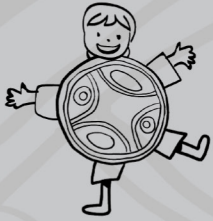
Décor de sol en tellines

Au sol, je décors la maison



Banquette en terre crue


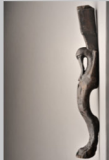


LA MAISON ROMAINE



Avec l'arrivée des Romains, de nouvelles techniques de construction apparaissent. Les maisons sont plus grandes, protégées par des toitures en tuiles, et parfois agrémentées de bassins au centre d'une cour. Le mobilier est plus riche et varié.

Recherche ces objets qui se trouvaient dans la villa romaine, puis inscris leur nom dans le tableau.

Ensuite, coche la case correspondante à la matière de l'objet.

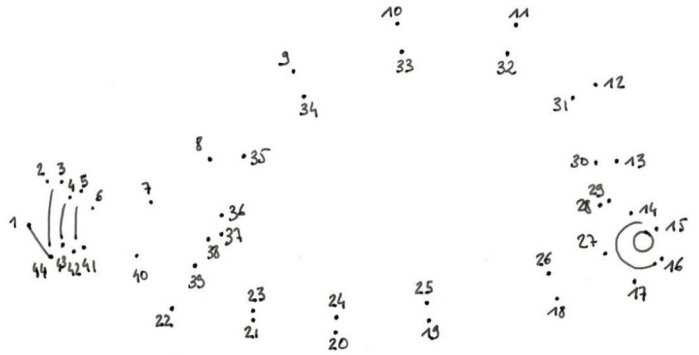
					
Os					
Bois					
Terre cuite					
Pierre					
Fer					

LA PARURE



L'habillement occupe une place importante dans la vie des habitants de *Lattara*. Les objets de parure révèlent les origines culturelles des personnes et leur richesse.

Relie ce dessin à points et tu découvriras ce qu'est une fibule



Aide ce couple de Gaulois à se parer.

Remets à leur place en les dessinant :

- un bracelet
- une fibule
- des boucles d'oreille
- une bague
- une plaque de ceinture

Aide-toi des modèles en vitrine pour faire les dessins !

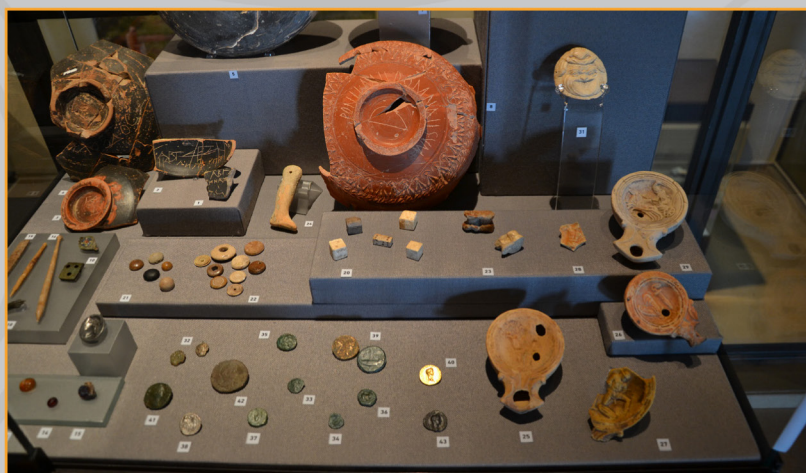


JEUX ET ENFANCE

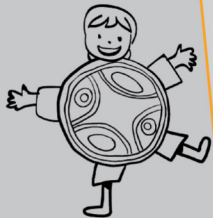


Dans l'Antiquité, jeux de plateau et jeux de hasard avaient beaucoup de succès. Les enfants ont toute une panoplie à disposition : jeux d'osselets, pions, poupées, dinettes et même yoyo !

Observe bien les deux photos. Sur la 2^{ème}, 7 erreurs se sont glissées. Sauras-tu les retrouver ?



À TABLE !



Les habitants de *Lattara* avaient accès à un vaste territoire pour exploiter les terres et élever le bétail.

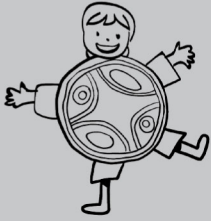
De plus, ils pêchaient beaucoup de poissons dans la lagune, le fleuve ou la mer et pouvaient chasser le gibier.

À l'aide des restes d'aliments qui sont présentés dans les vitrines, imagine un repas que les habitants de *Lattara* auraient pu préparer et manger, avec de la viande, du poisson, des fruits et des légumes, des boissons.

Bon appétit !

BANQVET DV JOVR

LES VERRÉS



L'invention du verre soufflé à la canne remonte à l'époque des Romains. Des exemples exceptionnels ont été retrouvés lors des fouilles archéologiques à Lattes.



Aide-moi à retrouver l'ombre de cet objet

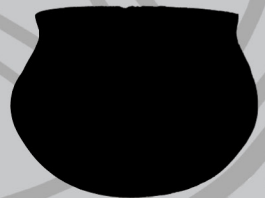
A



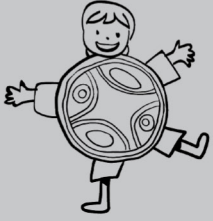
B



C



LA MYTHOLOGIE



La religion était très présente à *Lattara*. Les habitants de la ville et les gens de passage pouvaient vénérer plusieurs dieux dans des temples ou bien chez eux.

Connais-tu bien la mythologie gréco-romaine ?

À toi de relier !

Mercure / Hermès



Dieu de la vigne et du vin

Minerve / Athéna



Dieu du commerce et des voyageurs

Bacchus / Dionysos



Déesse de la beauté et de l'amour

Jupiter / Zeus

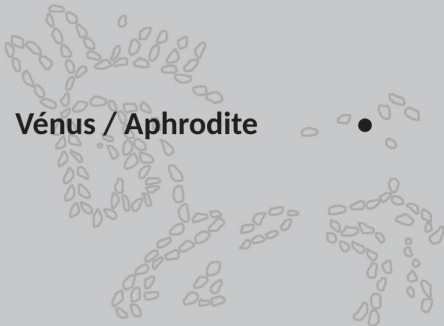


Dieu des dieux, maître de l'Olympe

Vénus / Aphrodite



Déesse de la guerre et de la sagesse



LA STÈLE FAMILIALE



Les stèles funéraires étaient disposées au-dessus des tombes dans la nécropole romaine. Elles pouvaient donner le nom du mort ou représenter les liens de la famille.

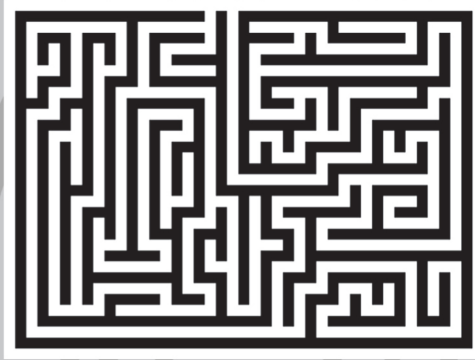
Les monuments romains étaient très colorés dans l'Antiquité.
Imagine les couleurs de cette stèle funéraire.
Tu peux la colorier au musée ou plus tard chez toi.



UN PEU D'ARCHÉOLOGIE !



Le labyrinthe : aide l'archéologue à retrouver sa truelle !



À toi de fouiller ! Retrouve tous ces mots dans la grille !

Ils peuvent se lire à la verticale, à l'horizontale et en diagonale. Les lettres qui resteront te permettront de reconstituer une petite phrase.

- AMPHORE-ARCHEOLOGIE-BALSAMAIRE-BRONZE-CERAMIQUE- COMMERCE
- DOLIUM- ETANG-ETRUSQUE -FIBULE - FILET - FLECHE - FLEUVE -
- GRECS-GUERRIER
- HAMECON-HUILE
- LAINE-LATTARA-
- MEDITERRANEE
- MONNAIE -
- MOSAIQUE-NAVETTE
- PERLE - PORT-
- REMPART-ROMAINS
- SIGILLEE-STRIGILE
- TISSAGE-TRESOR-
- TROC

E	A	E	F	S	E	E	G	B	C	E	B	L	E	I
R	R	T	U	C	T	N	G	O	R	A	L	E	I	T
O	C	T	T	Q	A	R	M	A	L	O	N	I	R	A
H	H	E	G	T	S	M	I	S	S	A	N	A	U	L
P	E	V	E	R	E	U	A	G	R	S	P	Z	A	H
M	O	A	T	R	E	M	R	R	I	M	I	I	E	A
A	L	N	C	I	A	C	E	T	E	L	N	T	G	M
O	O	E	O	I	N	T	S	R	E	E	E	C	U	E
L	G	E	R	S	I	E	U	Q	I	M	A	R	E	C
A	I	E	T	D	E	U	Q	I	A	S	O	M	R	O
T	E	E	E	L	L	I	G	I	S	T	G	U	R	N
T	L	M	E	I	A	N	N	O	M	A	G	I	I	T
A	R	O	M	A	I	N	S	F	I	B	U	L	E	R
R	E	H	C	E	L	F	N	T	R	E	S	O	R	O
A	P	E	V	U	E	L	F	I	L	E	T	D	E	P

Réponses :

Avant Lattara : la bonne réponse est le lesson C

Le complexe funéraire de Saint-Pierre : voir les objets entourés d'un cercle rouge ci-dessous



La statue du guerrier : la réponse est cardiophylax

Les échanges à Lattara



Les amphores : on peut transporter vin, huile et sauce de poissons

La maison gauloise : je cuis, je chauffe, j'éclairc, je suis le foyer décoré

Sur moi on s'assoie, je suis la banquette en terre crue

Par un va-et-vient je transforme le grain en farine, je suis la meule en basalte

Grâce à moi les fils s'entrecroisent, je suis le métier à tisser

Au sol je decore la maison, je suis le décor de sol en telline

La maison romaine : mosaïque en pierre, lampe à huile en terre cuite, guéridon en bois, clé en fer, charnière de coffre en os

Jeux et enfance



Les verres : la bonne réponse est l'ombre A

La mythologie :

Mercure/Hermès est le dieu du commerce et des voyageurs

Minerve/Athéna est la déesse de la guerre et de la sagesse

Bacchus/Dionysos est le dieu de la vigne et du vin

Jupiter/Zeus est le dieu des dieux, maître de l'Olympe

Aphrodite/Vénus est la déesse de la beauté et de l'amour

SITE ARCHÉOLOGIQUE LATTARA – MUSÉE HENRI PRADES

390 avenue de Pérols

34970 Lattes

Tél. : 04.67.99.77.20 / museelattes.educatif@montpellier3m.fr

museearcheo.montpellier3m.fr



Site archéologique Lattara – musée Henri Prades

