

NOUVEAU SITE ARCHÉOLOGIQUE

L'&ccllesia

CITÉ PATRIMOINE



VOUS OUVRE LES PORTES DE 2000 ANS D'HISTOIRE

À LUXEUIL-LES-BAINS

ECCLESIA-LUXEUIL.FR



L'&cclesia

CITÉ PATRIMOINE

C'est dans le remarquable écrin architectural de l'Ecclesia que sont abrités et mis en valeur des vestiges archéologiques exceptionnels, classés au titre des monuments historiques. L'esperluette, lettre que l'on retrouve dans l'écriture mérovingienne de Luxeuil, en est son symbole.

Partez à la découverte de ce fascinant patrimoine, voyagez à travers les époques et les styles : de l'agglomération gallo-romaine à la ville Renaissance, de l'église paléochrétienne à la basilique gothique, des villas Art nouveau à l'Ecclesia...

Car c'est bien tout cela l'Ecclesia, une rencontre avec les 2000 ans d'histoire de Luxeuil-les-Bains.

Bon voyage à vous !





La Galerie Philippe Kahn

LUXEUIL-LES-BAINS, 2000 ANS D'HISTOIRE



Et si vous commenciez votre visite en découvrant les origines de Luxeuil-les-Bains ?

Notre espace d'interprétation vous fait voyager à travers les périodes qui ont façonné l'histoire et les paysages de notre ville : de l'époque gallo-romaine au développement industriel contemporain, en passant par le Moyen Âge et la Renaissance.

Découvrez les événements et les savoir-faire qui ont fortement marqué l'histoire et la personnalité de la cité thermale.



Le site archéologique Saint-Martin



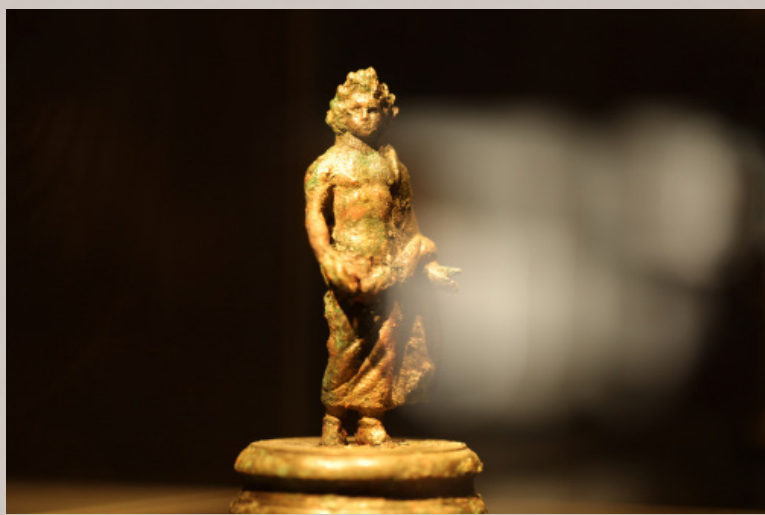
Avec pas moins de 150 sarcophages, l'ancienne église Saint-Martin compte parmi les plus importants sites archéologiques mis en valeur en France en raison de la qualité des vestiges, de leur état de conservation et de l'ampleur de l'aménagement.

Les choix architecturaux qui ont présidé à la réalisation de l'Ecclesia retiendront l'intérêt du visiteur, dont le regard se perdra entre les vestiges archéologiques et la charpente métallique autoportée.

Au cœur de l'Ecclesia, le parcours muséographique sur des passerelles suspendues met en lumière des témoignages exceptionnels de l'histoire de Luxeuil : l'église Saint-Martin des V^e et VI^e siècles, les sarcophages mérovingiens des premiers moines, des maisons gallo-romaines...

L'ensemble est magnifié par une scénographie de qualité faisant appel à des animations en 3D, à des maquettes ou encore à des illustrations artistiques.

Sa galerie d'approfondissement présente l'histoire du monastère de Luxeuil, qui figurait parmi les plus prestigieux d'Europe au Moyen Âge, fondé par l'abbé irlandais saint Colomban à la fin du VI^e siècle.



Prolongez votre voyage dans la ville avec le sentier du patrimoine



Le cloître de l'Abbaye



Les Thermes

L'Ecclesia vous ouvre les portes de 2000 ans d'histoire à Luxeuil-les-Bains



À Luxeuil-les-Bains, il suffit de lever les yeux pour admirer tout le savoir-faire architectural des années passées ! 17 sites classés monuments historiques se dressent fièrement le long du sentier du patrimoine : un circuit express en cœur de ville pour découvrir toutes les pépites du patrimoine.

Impossible de passer à côté de la basilique Saint-Pierre-et-Saint-Paul, qui trône sur la place centrale de Luxeuil-les-Bains. Poussez la porte pour y découvrir le grand orgue et son décor impressionnant !

Poursuivez votre balade en flânant sous les arcades gothiques du cloître du XV^e siècle. Un lieu calme qui invite à profiter d'une pause à l'ombre du grès des Vosges.

L'Abbaye, aujourd'hui reconvertie en collège et en centre pastoral, rayonnait autrefois grâce au travail de ses scribes et enlumineurs, sous la direction de saint Valbert.



La Tour des Échevins

› Du 15 mai au 30 juin et du 1^{er} septembre au 31 octobre 2021 : mardi de 14h à 18h

› Du 1^{er} juillet au 31 août 2021 : du jeudi au lundi de 14h à 18h

Dernière entrée 45 min avant la fermeture / Tarif : 3€

Visites Guidées

Le moyen idéal pour découvrir notre destination ! Poussez les portes de l'Ecclesia, arpentez les rues de Luxeuil-les-Bains ou laissez-vous surprendre par une escapade dans l'un de nos villages de charme, en compagnie d'un guide conférencier !

RENSEIGNEMENTS ET INSCRIPTIONS À L'OFFICE DE TOURISME OU AU 03 84 40 06 41



La basilique Saint-Pierre-et-Saint-Paul

HORAIRES

L'Écclesia est accessible aux mêmes horaires que l'Office de Tourisme.

Dernière entrée 45 min avant la fermeture du site.

DU 1^{ER} NOVEMBRE AU 31 MARS

- › Du mardi au samedi de 9h à 12h et de 14h à 17h
- › Fermé les lundis, dimanches et jours fériés

DU 1^{ER} AVRIL AU 31 MAI ET DU 1^{ER} AU 30 OCTOBRE

- › Du lundi au samedi de 9h à 12h et de 14h à 18h
- › Fermé les dimanches et le 1^{er} mai

DU 1^{ER} JUIN AU 30 SEPTEMBRE

- › Du lundi au samedi de 9h à 12h et de 14h à 18h
- › Dimanche de 10h à 12h et de 14h30 à 18h
- › Les mardis en juillet et août ouverture jusqu'à 20h

La Galerie Philippe Kahn - Luxeuil-les-Bains, 2000 ans d'histoire est en accès libre.



Les horaires sont susceptibles d'être modifiés en fonction de l'évolution de la situation sanitaire. Contactez nous au 03 84 40 06 41

TARIFS 2022

Site archéologique Saint-Martin

- › PLEIN TARIF : 6 €
- › TARIF RÉDUIT¹ : 4 €
- › FAMILLE (2 ADULTES, 2 ENFANTS ET PLUS²) : 16 €

Site archéologique avec visite guidée

- › PLEIN TARIF : 9 €
- › TARIF RÉDUIT¹ : 7 €
- › FAMILLE (2 ADULTES, 2 ENFANTS ET PLUS²) : 28 €

Pass annuel

- › TARIF : 28 €

¹ Tarif réduit sur présentation d'un justificatif : les Luxoviens, les jeunes de 7 à 18 ans, les demandeurs d'emploi, les enseignants encadrant un groupe scolaire, les étudiants, les personnes en situation de handicap, carte professionnelle de guide-conférencier.

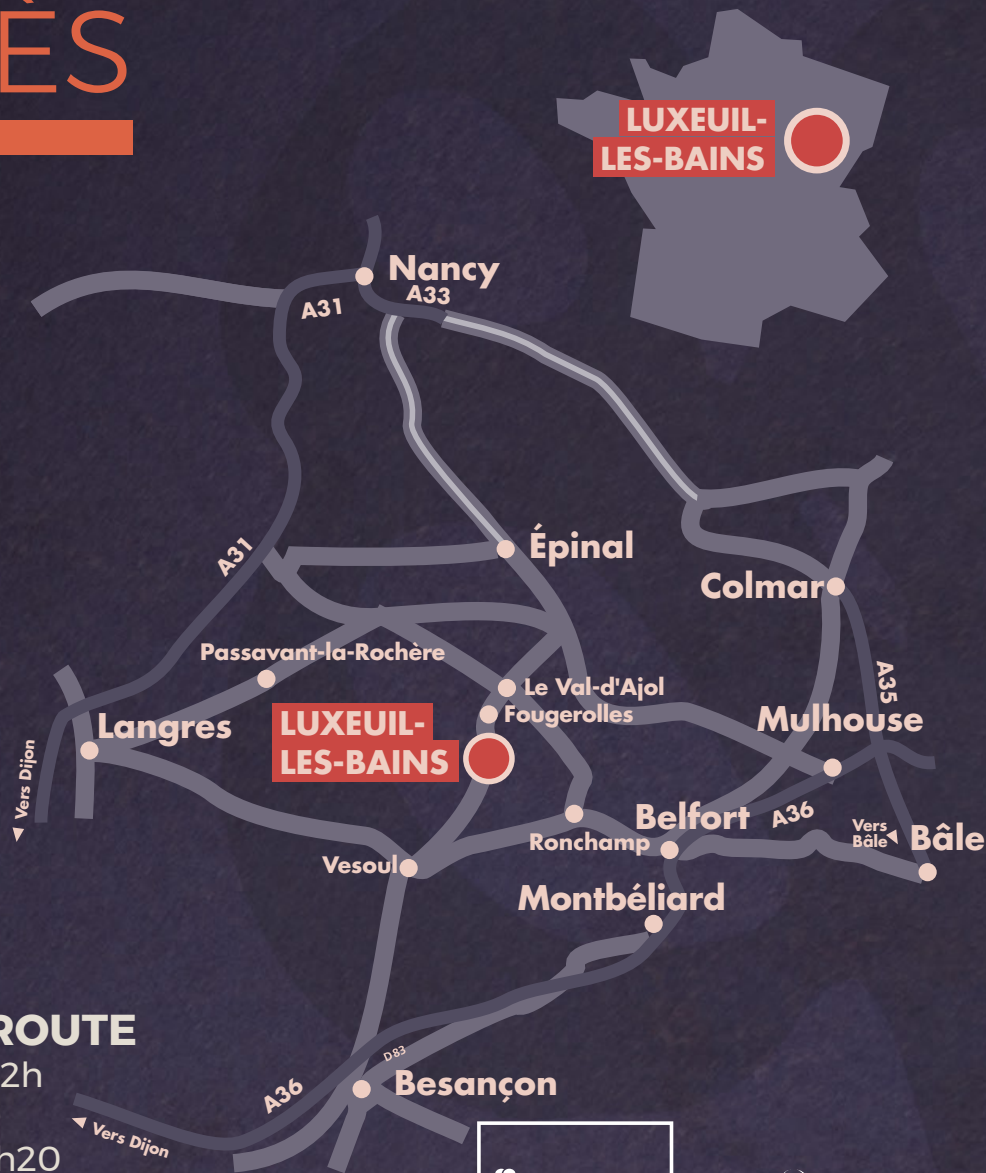
² Enfant de - de 18 ans.

Par ailleurs, 1€ de réduction sur les visites guidées du site archéologique (non cumulable avec les autres tarifs réduits, soit 8€ au lieu de 9€) : carte MASCOT, carte jeune, comité Tony Papin, Pass Comtois, Passtime et carte d'hôte.

Gratuité pour les enfants de moins de 7 ans et les journalistes.



ACCÈS



PAR LA ROUTE

- Strasbourg : 2h
- Nancy : 1h20
- Besançon : 1h20

EN TRAIN

- TGV à Belfort-Montbéliard (Paris-Belfort : 2h15)
- TGV à Remiremont (Paris-Remiremont : 3h)
- TER Franche-Comté à Luxeuil-les-Bains

PAR AVION

Aéroport International de Bâle / Mulhouse à 1h20 par l'autoroute A36



L'Ecclesia
CITÉ PATRIMOINE

L'Ecclesia, Cité Patrimoine et Office de Tourisme de Luxeuil-les-Bains

30, rue Victor Genoux
70300 Luxeuil-les-Bains
Tél. +33 (0)3 84 40 06 41
www.luxeuil-vosges-sud.fr
www.ecclesia-luxeuil.fr



CONTACT PRESSE

Lucie / Service Communication : 03 84 40 61 96
communication@luxeuil-vosges-sud.fr