



**AUTUN - musée Rolin**

EXPOSITION | 6 mai - 31 octobre 2016

Fermetures les mardis et le jeudi 14 juillet



# DOSSIER DE PRESSE

# NÉCROSCOPIE

## COMMUNIQUE DE PRESSE

Autun accueille début mai 2016 le congrès de la SFECAG (Société française d'étude des céramiques antiques en Gaule) qui rassemble chaque année depuis 1973, les chercheurs d'une dizaine de pays, intéressés par les mobiliers céramiques antiques.

Cette manifestation préfigure l'exposition archéologique

« Nécroscopie – Une nécropole d'Augustodunum  
sous le regard de l'archéologie »

organisée au musée Rolin d'Autun du 6 mai au 31 octobre 2016.

Le visiteur y découvrira les principaux résultats des fouilles menées entre 2003 et 2008 par l'Inrap en collaboration avec le service archéologique de la ville d'Autun, sur l'une des plus importantes nécropoles antiques d'Autun, de plusieurs hectares de superficie.

Contemporaine de la fondation de la cité à la fin du règne de l'empereur Auguste, cette nécropole est fréquentée jusqu'au III<sup>e</sup> siècle de notre ère. Elle a livré de très nombreuses sépultures (six-cent cinquante inhumations, une soixantaine de dépôts de crémation) et de multiples bûchers funéraires.

Le mobilier, abondant, sera présenté. Il a notamment fourni un riche corpus de stèles funéraires représentant des hommes, en particulier des artisans, des femmes mais aussi des enfants, nous donnant ainsi un éclairage nouveau sur une partie des habitants de la cité éduenne.



### OUVERTURE DE L'EXPOSITION

**Du 6 mai au 30 juin et du 1er au 31 octobre 2016 :**

10 h – 12 h et 14 h – 17 h

**Du 1er juillet au 30 septembre :**

10 h – 13 h et 14 h – 18 h

Sauf les mardis et le 14 juillet

**Musée Rolin, 3 rue des Bacs, 71400 Autun**

Informations : 03 85 52 09 76 - [www.autun.com](http://www.autun.com)

Stèle représentant un enfant (sexe indéterminé). Sur la main droite est posé un oiseau à long cou ; un chien placé de face se tient au pied. La main gauche baissée est plaquée sur des tablettes à écrire.

AUTUN - musée Rolin

EXPOSITION | 6 mai - 31 octobre 2016



# NÉCROSCOPIE

## LE CONGRES

Autun accueille du 5 au 8 mai 2016 le congrès de la SFECAG (Société française d'études des céramiques antiques en Gaule) qui rassemble chaque année depuis 1973, les chercheurs d'une dizaine de pays, intéressés par les mobiliers céramiques antiques.

Conjointement organisée par l'Institut national de recherches en Archéologie préventive (INRAP) et le service archéologique de la ville d'Autun, la manifestation se déroule au théâtre municipal.

Environ 250 personnes sont attendues à Autun.

L'objectif de ce congrès annuel est de valoriser découvertes et recherches archéologiques récentes en direction des archéologues professionnels et amateurs (chercheurs CNRS, INRAP, collectivités territoriales ou universitaires) et des étudiants en archéologie. L'ensemble des conférences est destiné à un public averti (sur inscription); seule la conférence inaugurale du 5 mai est ouverte au grand public.

## LES TEMPS FORTS

- **Jeudi 5 mai 2016 à 18h15** : conférence inaugurale **par le professeur John Scheid du Collège de France** " *Iusta facere et sacrificare*. Quelle différence entre les rites funéraires et les rites sacrificiels ? "Ouvert à tous
- **Du vendredi 6 mai au dimanche 8 mai** : une trentaine de conférences spécialisées, échos des études menées en France et dans certains pays limitrophes.
- Une journée thématique ciblée sur la céramique en contexte funéraire. Toutes les communications seront publiées dans l'année.
- Une présentation des productions céramiques antiques autunoises dans le hall du théâtre municipal visible durant la totalité du congrès. Il s'agit des quatre ateliers de production céramique antiques d'Autun : *rue des Pierres, lycée militaire d'Autun, faubourg d'Arroux et La Genetoye*.
- **Vendredi 6 mai à 19h** : Vernissage de l'exposition archéologique au musée Rolin « Nécroscopie. Une nécropole d'*Augustodunum* sous le regard de l'archéologie » présentant le résultat des fouilles menées entre 2003 et 2008 sur la nécropole du quartier de Pont-l'Évêque.
- **Samedi 7 mai de 14h30 à 17h30** : Visite culturelle de la ville pour les congressistes.
- **Samedi 7 mai à 14h** : Le défournement de la cuisson expérimentale conduite par l'association Légion VIII Augusta dans la reproduction d'un des fours découverts en 2014 sur le site de la Genetoye.

## CONGRES DE LA SFECAG

**Du 5 au 8 mai 2016**

**Théâtre municipal d'Autun, place du Champ de Mars, 71400 Autun**

Informations : 03 85 52 73 50 - [www.autun.com](http://www.autun.com)

EXPOSITION | 6 mai - 31 octobre 2016

# NÉCROSCOPIE

## L'EXPOSITION

**Nécroscopie. Une nécropole d'Augustodunum sous le regard de l'archéologie**  
6 mai - 31 octobre 2016 au musée Rolin.

L'exposition présente les principaux résultats des fouilles menées entre 2003 et 2008 par l'Inrap en collaboration avec le service archéologique de la ville d'Autun, sur l'une des plus



Stèles découvertes à plat dans des fosses à inhumation affleurant au niveau de décapage

importantes nécropoles antiques d'Autun, de plusieurs hectares de superficie. Contemporaine de la fondation de la cité à la fin du règne de l'empereur Auguste, elle est fréquentée jusqu'au III<sup>e</sup> s. de notre ère. Elle a livré de très nombreuses sépultures (six-cents cinquante inhumations, une soixantaine de dépôts de crémation) et de multiples bûchers funéraires. Un mobilier abondant est présenté. Il a fourni un riche corpus de stèles funéraires représentant des hommes, notamment des artisans, des femmes mais aussi des enfants nous donnant ainsi un éclairage nouveau sur une partie des habitants de la cité éduenne.

## SYNOPSIS DE L'EXPOSITION

Les œuvres sont présentées dans les salles d'expositions temporaires et dans la cour intérieure du musée. Des panneaux explicatifs abondamment illustrés, guident le visiteur dans sa compréhension des données scientifiques et culturelles.

### Salle 1, 1<sup>er</sup> étage



Stèle féminine de Pacata

- ❖ Le monde des morts à Augustodunum
- ❖ La nécropole de Pont-l'Évêque : un site archéologique remarquable (diffusion du film-reportage des fouilles 2004-2008)
- ❖ A l'origine de la nécropole, des Eduens venus de Bibracte ?
- ❖ La dynamique d'occupation de la nécropole, son organisation spatiale
- ❖ Les pratiques funéraires en Gaule romaine
- ❖ Le droit romain et la protection des tombes

Trois stèles sont présentées dans cette salle : le cordonnier, Pacata, Valeria

# NÉCROSCOPIE

## Salle 2, 1<sup>er</sup> étage



Stèle du dinandier Eburus

- ❖ La crémation : gestes et vestiges archéologiques
- ❖ Du bûcher à la tombe
- ❖ Autopsie d'une tombe : cercueils et coffres
- ❖ Une architecture de brique et de broc
- ❖ Le mobilier d'accompagnement dans les inhumations et les dépôts de vases
- ❖ Les tombes des tout-petits : une architecture complexe et des dépôts multiples
- ❖ Les stèles : matériaux, technique, décor (stèles figurées et stèles au croissant)
- ❖ Une population d'origine modeste : portraits de femmes, des métiers et des hommes, au registre des enfants

Six stèles sont présentées dans cette salle : le dinandier, Eburus, Secundinus, stèle au croissant, stèle à la pince de forgeron, stèle au trépied.

## Salle 3, 1<sup>er</sup> étage

Sur une tablette numérique, les visiteurs peuvent visionner quatre films de quelques minutes qui présentent le métier d'archéologue, d'anthropologue, de céramologue et la Gaule romaine.

Trois stèles sont présentées dans cette salle : enfant, couple, homme

**L'exposition se poursuit dans la cour et présente la reconstitution en taille réelle d'un bûcher funéraire et de plusieurs sépultures.**

De plus, les reconstitutions graphiques de François Gauchet apportent aux visiteurs un éclairage détaillé sur les pratiques funéraires.

Evocation de la nécropole vue depuis le sud-ouest.  
Dessin, F. Gauchet, Inrap



# NÉCROSCOPIE

Les visiteurs découvriront :

- ❖ La nécropole de Pont-l'Évêque, vue panoramique avec à l'arrière-plan la ville d'Augustodunum
- ❖ Le cortège et le bûcher funéraire (reconstitution du bûcher funéraire avec offrandes)
- ❖ La nécropole vue du nord-est
- ❖ Le dépôt volontaire de stèle sur cercueil (reconstitution de la tombe)
- ❖ Gestes et rituels : le bris volontaire de flacons à parfum et de céramiques (reconstitution de tombe avec mobilier d'accompagnement hors cercueil, reconstitution de tombe avec cercueil coiffé d'une couverture de tuiles en bâtière, reconstitution de tombe avec tessons d'amphores déposés sur cercueil)

Evocation d'une cérémonie de libation autour d'un bûcher funéraire. Au second plan d'anciennes fosses de crémation excavées et partiellement rebouchées. Dessin, F. Gauchet,



Stèle attribuée à un homme. L'épithaphe est inscrite dans un cartouche en queue d'aronde surmonté d'un croissant orné d'une rosace

Onze stèles sont présentées dans cet espace : hommes, femmes, enfant, stèles au croissant de lune et l'autel des tailleurs de pierre

## COMMISSARIAT SCIENTIFIQUE DE L'EXPOSITION

Anne Delor-Ahü, céramologue, Inrap  
Carole Fossurier, anthropologue, Inrap  
Yannick Labaune, archéologue municipal d'Autun  
Brigitte Maurice-Chabard, conservatrice en chef du musée Rolin, Autun  
Stéphane Venault, responsable d'opération, Inrap

## CATALOGUE

72 pages, 140 illustrations, prix de vente au public : 15€TTC

## AUTEURS

Anne Delor-Ahü, céramologue, Inrap  
Carole Fossurier, anthropologue, Inrap  
Yannick Labaune, archéologue municipal d'Autun  
Stéphane Venault, responsable d'opération, Inrap

EXPOSITION | 6 mai - 31 octobre 2016

# NÉCROSCOPIE



DESSINS ET RESTITUTIONS GRAPHIQUES  
François Gauchet, INRAP

MAQUETTE

Ville d'Autun, service communication : Romuald Diaz-Ruiz

## OUVERTURE DE L'EXPOSITION

**Du 6 mai au 30 juin et du 1er au 31 octobre 2016 :**

10 h – 12 h et 14 h – 17 h

**Du 1er juillet au 30 septembre :**

10 h – 13 h et 14 h – 18 h

Sauf les mardis et le 14 juillet

## TARIFS

Musée + exposition temporaire : Plein tarif : 6,5€ - Tarif réduit : 4€

## INFORMATIONS

**Musée Rolin, 3 rue des Bacs, 71400 Autun - 03 85 52 09 76 - [www.autun.com](http://www.autun.com)**

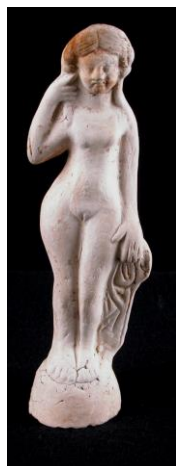
## MANIFESTATION ORGANISEE AVEC LE SOUTIEN DE



Service  
Archéologique  
Ville  
Autun



Plat creux en verre et statuette en terre cuite blanche retrouvés dans les sépultures.



## CONTACTS PRESSE

**Amanda Evrard**, direction de la Communication d'Autun et de l'Autunois  
[amanda.evrard@autun.com](mailto:amanda.evrard@autun.com) - 03 85 86 80 17 - 06 60 86 16 25

**Brigitte Maurice-Chabard**, musée Rolin

[brigitte.maurice-chabard@autun.com](mailto:brigitte.maurice-chabard@autun.com) - 03 85 54 21 60

**Yannick Labaune**, service archéologique de la ville d'Autun

[yannick.labaune@autun.com](mailto:yannick.labaune@autun.com) - 03 85 52 73 50 - 06 86 20 85 39